



SYTRAL

LA VILLE EN MOUVEMENT

www.sytral.fr

**Fouziya BOUZERDA**

Présidente du SYTRAL

Projet majeur de l'agglomération, la future ligne de tramway T6 reliant Debourg aux Hôpitaux Est proposera, dès 2019, une offre renforcée et adaptée aux besoins des habitants de la Métropole de Lyon. Sur les 6,7 km de son parcours, le tramway T6 offrira, sans passer par le centre-ville, des correspondances avec un grand nombre de lignes fortes : métro B et D, mais aussi tramways T1, T2, T4 et T5. La connexion avec ces lignes de tramway déjà existantes est l'un des atouts du projet. À ce titre, des travaux de raccordements vont avoir lieu prochainement, connexions qui vont avoir un impact sur la circulation routière et les transports en commun du secteur. Cette lettre d'information vous présente les différentes interventions prévues sur ces raccordements. Ainsi, à partir du 27 avril, quatre mois de chantier vont être nécessaires pour mettre en place la connexion de T6 avec T2 et T5. Moins complexe, la jonction entre T6 et T4 va quant à elle durer deux mois à partir du 1^{er} juillet.

Ces travaux entraîneront l'arrêt d'exploitation des tramways sur certains tronçons des lignes. Pendant toute la période de ces travaux, des services partiels de tramways et des bus relais seront mis en place pour continuer à assurer la desserte des voyageurs. Afin de minimiser les perturbations des usagers, des riverains et des commerces, nous avons également, en lien étroit avec la Métropole de Lyon, défini des itinéraires de report pour la circulation routière et mis en place des déviations. Et pour suivre l'avancement des travaux et des perturbations, le site du Sytral, celui des TCL et celui de onlymoov vous informent sur les solutions mises en place, les déviations et les itinéraires existants. Vous pouvez aussi retrouver les informations nécessaires à vos déplacements en vous rendant sur notre page Facebook ou sur notre compte Twitter. Sachez également que tout au long du chantier, Sandrine Besson, chargée de communication projet, est votre interlocutrice et reste à votre disposition pour toutes informations complémentaires.

Nous vous remercions pour votre compréhension.

TRAVAUX DE RACCORDEMENT DE LA LIGNE T6



Sur son parcours, le futur T6 croisera d'autres lignes de tramway : T2/T5 et T4. Les connexions futures nécessitent des travaux d'aménagement.

AVRIL : QUAND T6 RENCONTRE T2/T5

Le chantier sur le croisement entre T2, T5 et T6 va durer quatre mois. Il sera complexe et nécessitera la pose d'appareils de voie lors des travaux des rails et de la station. Leur rôle ? Croiser les deux voies et permettre aux tramways de suivre leurs itinéraires. Ce chantier T6-T2/T5 nécessite aussi la pose d'un californien (lire ci-contre) et va entraîner une modification des services des tramways existants durant quatre mois. Les lignes T2 et T5 vont ainsi être interrompues entre les stations Grange-Blanche et Essarts-Iris. À partir du 27 avril 21h et jusqu'au 31 août à 00h30.

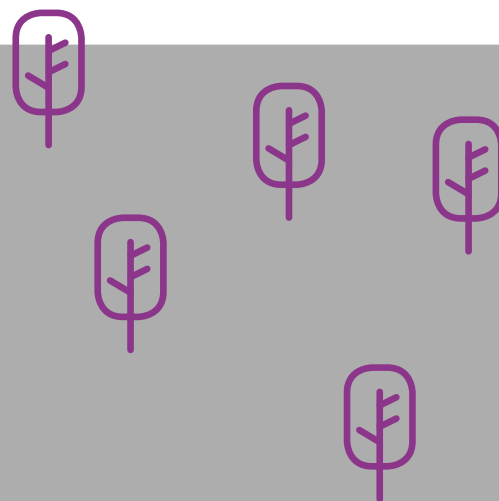
« 100 entreprises et 350 personnes interviennent sur la totalité du chantier du T6. »

Sur cette portion entre les deux stations, des bus relais seront mis en place. La ligne C15 circulera sur son itinéraire habituel avenue Jean Mermoz avec une correspondance maintenue au métro D Mermoz-Pinel. Des renforts seront prévus du 30 avril au 4 mai puis du 14 mai au 1er juin. La desserte d'Eurexpo sera assurée par le tramway T3 et la ligne 100.

JUILLET : QUAND T6 RENCONTRE T4

Le chantier est moins long que celui du T2-T5 car c'est un raccordement de voies simple. Les interruptions de trafic sur la ligne T4 débuteront le 1^{er} juillet, à 21h. Pour s'achever le 31 août à 00h30. Durant ces deux mois d'interruption partielle, un service de bus sera mis en place entre l'arrêt Lycée Lumière et le terminus habituel, Hôpital Feyzin-Vénissieux.

En septembre, les trois lignes de tramways concernées par les travaux de raccordements reprendront leur fonctionnement normal.



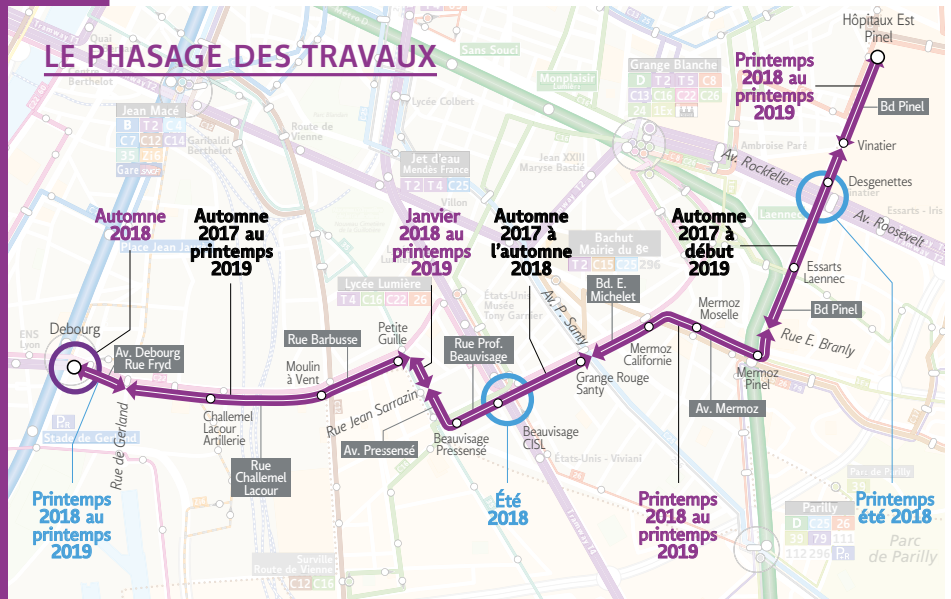
TOUS LES MODES DE TRANSPORT SONT CONCERNÉS

En lien étroit avec la Métropole de Lyon et les villes traversées, afin de limiter les perturbations sur la circulation routière, les équipes du SYTRAL ont défini des itinéraires de report (prenant en compte les autres chantiers de l'agglomération). Elles seront particulièrement attentives au maintien des accès. La circulation des automobilistes sera modifiée du 27 avril au 15 septembre pour permettre au béton coulé de sécher. Des déviations seront également mises en place pour les cyclistes. Plus d'informations sur vos trajets sur www.sytral.fr et www.onlymoov.com.

« La 6e ligne de tramway de l'agglomération et ses 14 stations vont offrir un nouveau moyen de transport aux habitants de l'est lyonnais sans passer par le centre-ville. »

PLUS D'INFOS SUR WWW.TCL.FR

Un dépliant (disponible en agences TCL et téléchargeable sur le site internet) vous donne toutes les informations concernant les tramways et bus relais, leurs horaires et fréquences de passage.



UN CALIFORNIEN ET ÇA REPART !

Provisoire et démontable, cet aiguillage sera installé sur le parcours des lignes T2 et T5 afin d'effectuer des demi-tours lors du service partiel.



© Sébastien Erome

« Donner la possibilité à un tramway de repartir dans l'autre sens sans se retourner : voilà l'objectif du californien qui sera posé dans la nuit **du 27 au 28 avril**, 100 mètres après la station Essarts-Iris, en direction du centre-ville de Lyon. Cet équipement ferroviaire provisoire évitera de couper les rails existants. Grâce au californien, le tramway passe de la voie de droite à celle de gauche, le conducteur descend, change de cabine de pilotage et repart dans l'autre sens. »

ET OÙ SONT STOCKÉS LES TRAMWAYS ?

Travaux obligent, les tramways T1 et T2 ne peuvent plus rallier leur terminus habituel (centre de maintenance de Saint-Priest). Le temps du chantier, tous les T1 et les T2 seront donc remis au niveau du terminus de Feyssine et au centre de maintenance de Meyzieu qui sera étendu pour cette échéance.

PLACE AUX APPAREILS DE VOIE

Des appareils de voies vont être posés sur les rails et la station T6, à proximité du carrefour avec T2/T5. Leur fonction ? Assurer le guidage en toute sécurité lors des changements de voie.

Posés au carrefour entre le boulevard Pinel et les avenues Rockefeller et Franklin Roosevelt, les appareils de voies occuperont une fonction simple : ils permettront d'effectuer des changements d'itinéraires et des bifurcations. En cas de besoin, le conducteur du tramway se laissera guider par les appareils de voie, chargés de l'orienter de façon mécanique en toute sécurité et sans aucune gêne pour les voyageurs.



© Nicolas Robin

INFORMATION CLIENT.

VOUS ÊTES CLIENT DU RÉSEAU TCL

et vous empruntez les lignes T2, T4, T5 ou d'autres lignes du secteur ?

Le chantier aura des incidences ponctuelles sur l'exploitation de ces lignes avec parfois des phases de déviations par des voiries proches.

POUR VOUS INFORMER,
LE RÉSEAU TCL VOUS PROPOSE :



INFORMATION SUR LE TERRAIN ET ACCOMPAGNEMENT HUMAIN

- Des informations seront diffusées **aux arrêts** : affichettes et bornes digitales.
- Des affiches seront disposées **dans les véhicules** et des annonces sonores relayeront les messages.



ÉDITIONS NUMÉRIQUES ET RÉSEAUX SOCIAUX

- Pour accéder aux informations en temps réel et être averti de tous les changements (déviations, horaires...) : **le site internet** (tcl.fr et version mobile m.tcl.fr) et **l'application TCL**, le meilleur moyen de préparer votre voyage !
- Et pour les informations concernant tous les modes de transport, rendez-vous sur **www.onlymoov.com**



SMS INFO TRAFIC

Détenteurs d'une carte TCL, vous bénéficiez d'un **système d'alerte par SMS** sur les 3 lignes de votre choix. Inscrivez-vous sur le site tcl.fr, rubrique MonTCL.

Allô TCL : 04 26 10 12 12
(prix d'un appel local)

INFORMATION RIVERAIN.

VOUS ÊTES RIVERAIN DU CHANTIER

le SYTRAL vous propose de nombreuses sources d'information pour comprendre le projet et ses incidences sur la vie quotidienne.



ÉDITIONS CLASSIQUES

- **La lettre du projet** vous livre toutes les informations générales du projet.
- **Les courriers riverains** contiennent des informations ciblées et ponctuelles qui avertissent les habitants d'un immeuble ou d'un quartier, d'une intervention particulière à venir. Par exemple une restriction de stationnement, une fermeture de voirie, une déviation de circulation... Il s'agit d'un courrier à en-tête diffusé dans les boîtes aux lettres.



ÉDITIONS NUMÉRIQUES

- **La rubrique T6 du site internet** du SYTRAL (sytral.fr) regroupe tous les documents du projet.
- **Le magazine numérique du SYTRAL**, Mobiles, relaie les grandes phases du projet et des reportages réguliers. Abonnez-vous et recevez la newsletter mensuelle du SYTRAL : magazine.sytral.fr
- **Les écrans i-tcl**, embarqués dans les tramways et trolleybus ainsi que dans les principales stations de métro, diffusent une information régulière sur le projet.



RÉSEAUX SOCIAUX

Pour suivre l'actualité du projet,

- Une **page Facebook** est créée. Rendez-vous sur facebook.com/Ligne.T6
- Un **compte Twitter** (@Ligne_T6).



ACCOMPAGNEMENT HUMAIN : LA CHARGÉE DE COMMUNICATION PROJET

- Le SYTRAL demande à un agent de se consacrer à plein temps aux relations avec les riverains : particuliers, commerçants, entrepreneurs, associations ou institutionnels. **Il est LA porte d'entrée du SYTRAL pour toutes vos questions.** Présent sur le terrain, il est l'interface entre les riverains, les techniciens et les entreprises chargées du chantier. Il fait remonter les informations, les questions et propose des solutions.

Sandrine BESSON
besson@sytral.fr
04 72 84 58 13

SYTRAL
Direction
de la communication :
21 bd vivier merle
CS 63815
69487
Lyon cedex 03

Directrice de la publication : Fouziya
Bouzerda
Mise en page : Agence Extra

Imprimerie : Lamazière
RCS 392 046 785
60 000 exemplaires
Photographies : © N. Robin © S. Erome
www.sytral.fr