

Envoyé en préfecture le 19/12/2022

Reçu en préfecture le 19/12/2022

Publié le 07/12/2022

SLO

ID : 069-216900290-20221214-20221214DEL15-DE

Affiché le

SLO

ID : 069-216900290-20171204-DEL1B17_504-DE

ANNEXE 1

PLANS DES BÂTIMENTS

cl

Envoyé en préfecture le 19/12/2022

Reçu en préfecture le 19/12/2022

Publié le

ID : 069-216900290-20221214-20221214DEL15-DE

Affiché le

ID : 069-216900290-20221214-20221214DEL17_504-DE



CENTRE AERÉ
BATIMENT ADMINISTRATIF

REZ-DE-CHAUSSEE

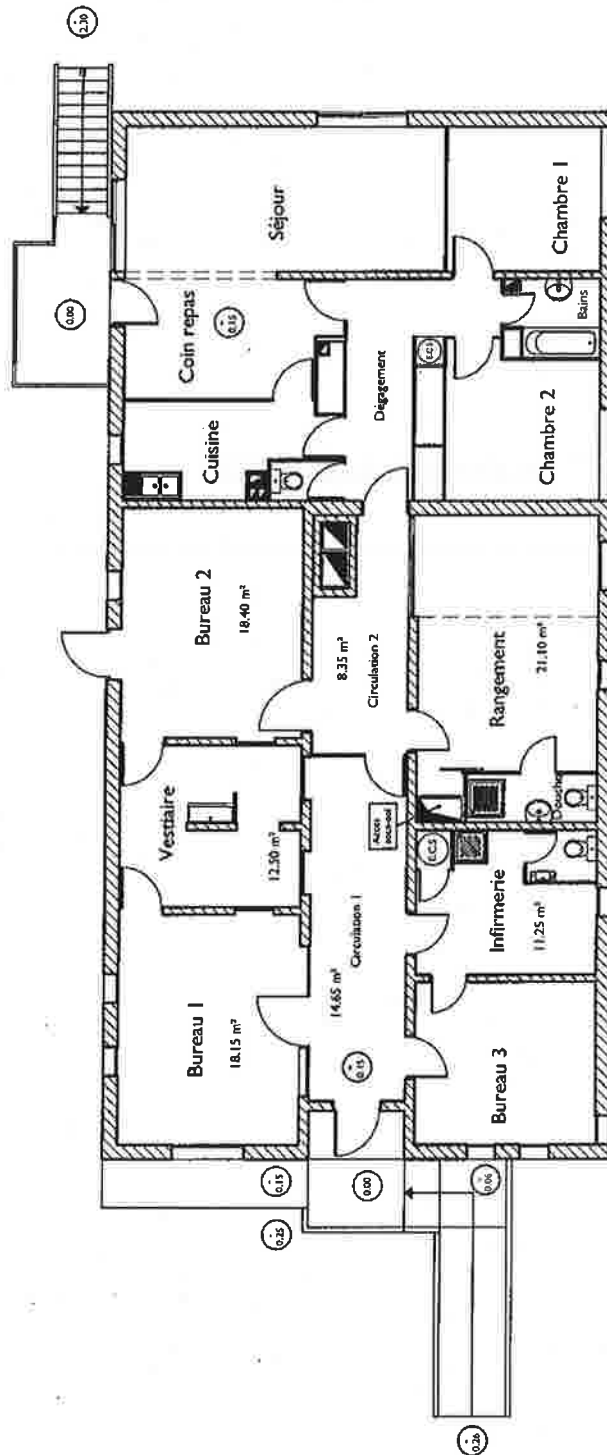
PLAN

ETAT DES LIEUX

Echelle : 1/100

Date : 20 septembre 2001

Destinataire :
H. Vauvray / Education / Centre Aéré de Bron



Envoyé en préfecture le 19/12/2022

Reçu en préfecture le 19/12/2022

Publié le 07/12/2022

ID : 069-216900290-20221214-20221214DEL15-DE

Affiché le

ID : 069-216900290-20221214-20221214DEL17-504-DE



CENTRE AERIEN
BATIMENT ADMINISTRATIF

SOUS-SOL

PLAN

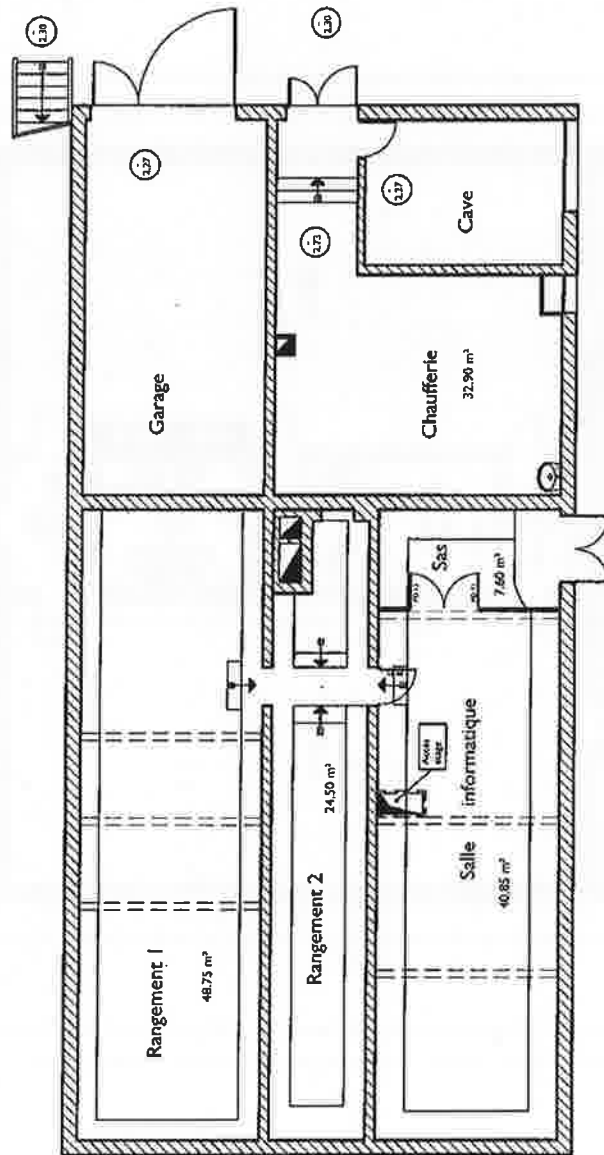
ETAT DES LIEUX

Echelle : 1/100

Date : 24 septembre 2001

Dessinateur : CV

Intervenant : Centre Aérien de Bron



CL

Envoyé en préfecture le 19/12/2022

Reçu en préfecture le 19/12/2022

Publié le

Envoyé en préfecture le 07/12/2017

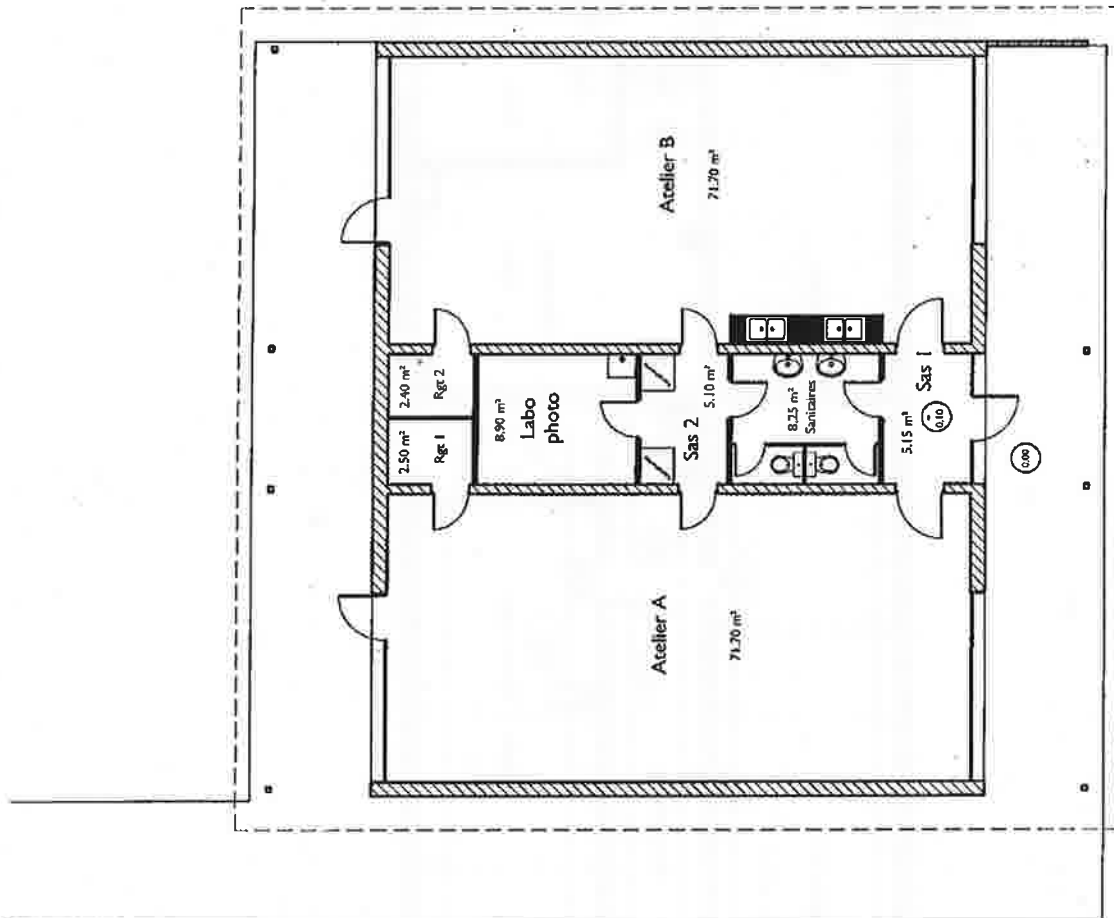
ID : 069-216900290-20221214-20221214DEL15-DE

Affiché le

ID : 069-216900290-20171204-DEL1B17_504-DE

SLO

SLO



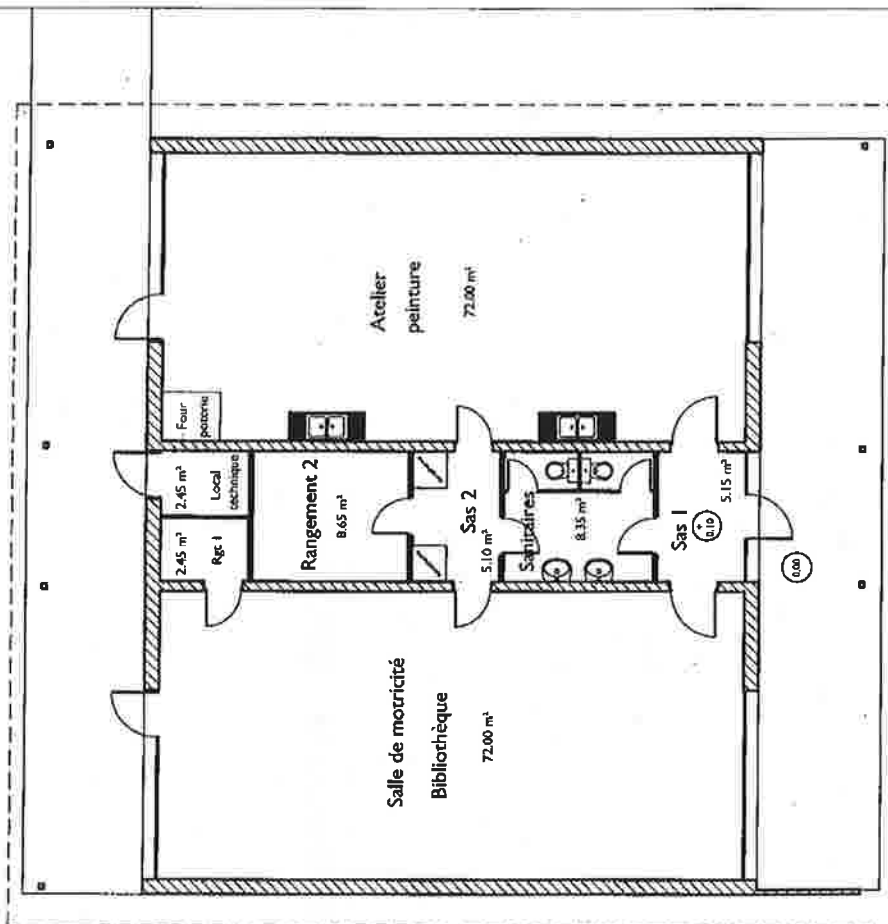
Envoyé en préfecture le 19/12/2022

Reçu en préfecture le 19/12/2022

Publié le 07/12/2022
ID : 069-216900290-20221214-20221214DEL15-DE

Affiché le

ID : 069-216900290-20171204-DELIB17_504-DE



CENTRE AERE - ATELIER 2

2

Envoyé en préfecture le 19/12/2022

Reçu en préfecture le 19/12/2022

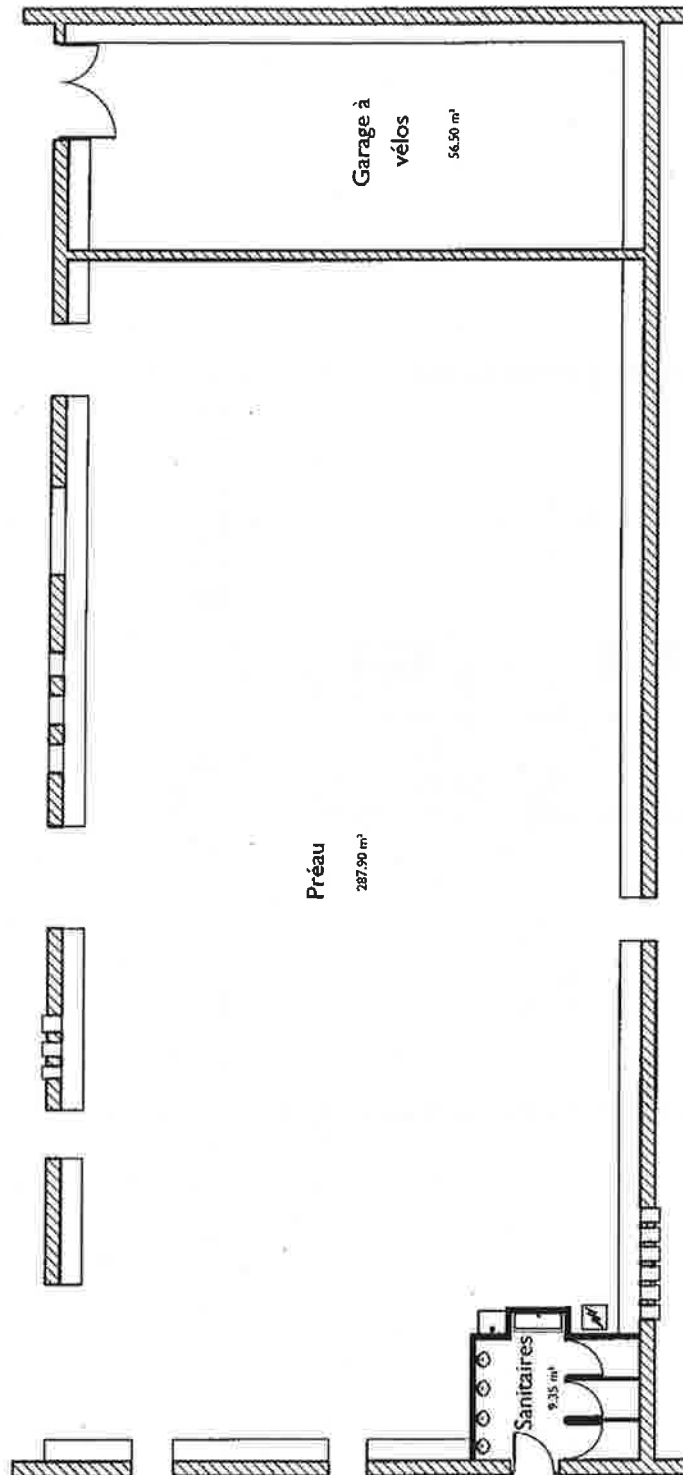
Publié le

Envoyé en préfecture le 07/12/2017

ID : 069-216900290-20221214-20221214DEL15-DE

Affiché le

ID : 069-216900290-20171204-DELIB17_504-DE



CENTRE AERE - PREAU

ca

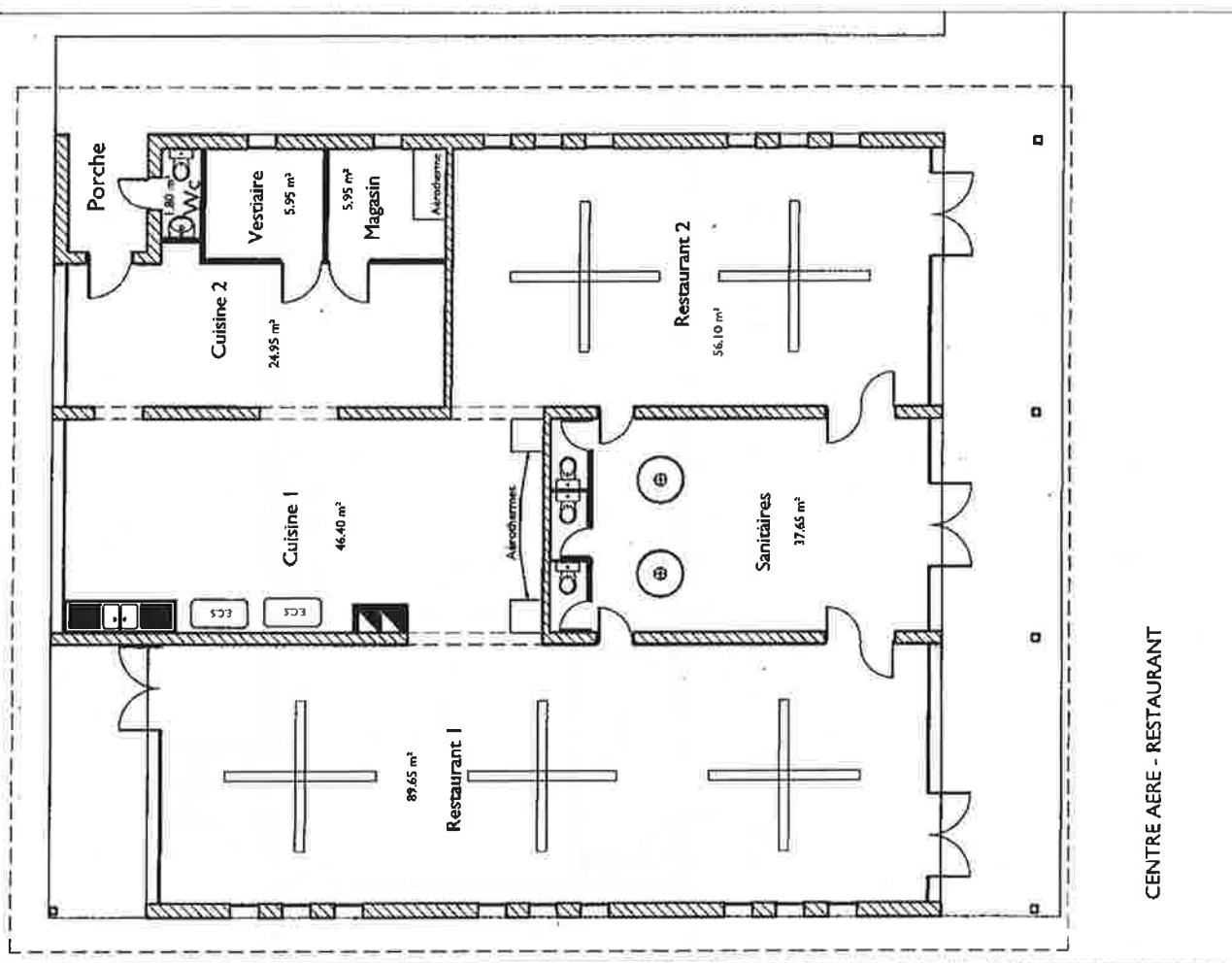
Envoyé en préfecture le 19/12/2022

Reçu en préfecture le 19/12/2022

Publié le 07/12/2022
ID : 069-216900290-20221214-20221214DEL15-DE

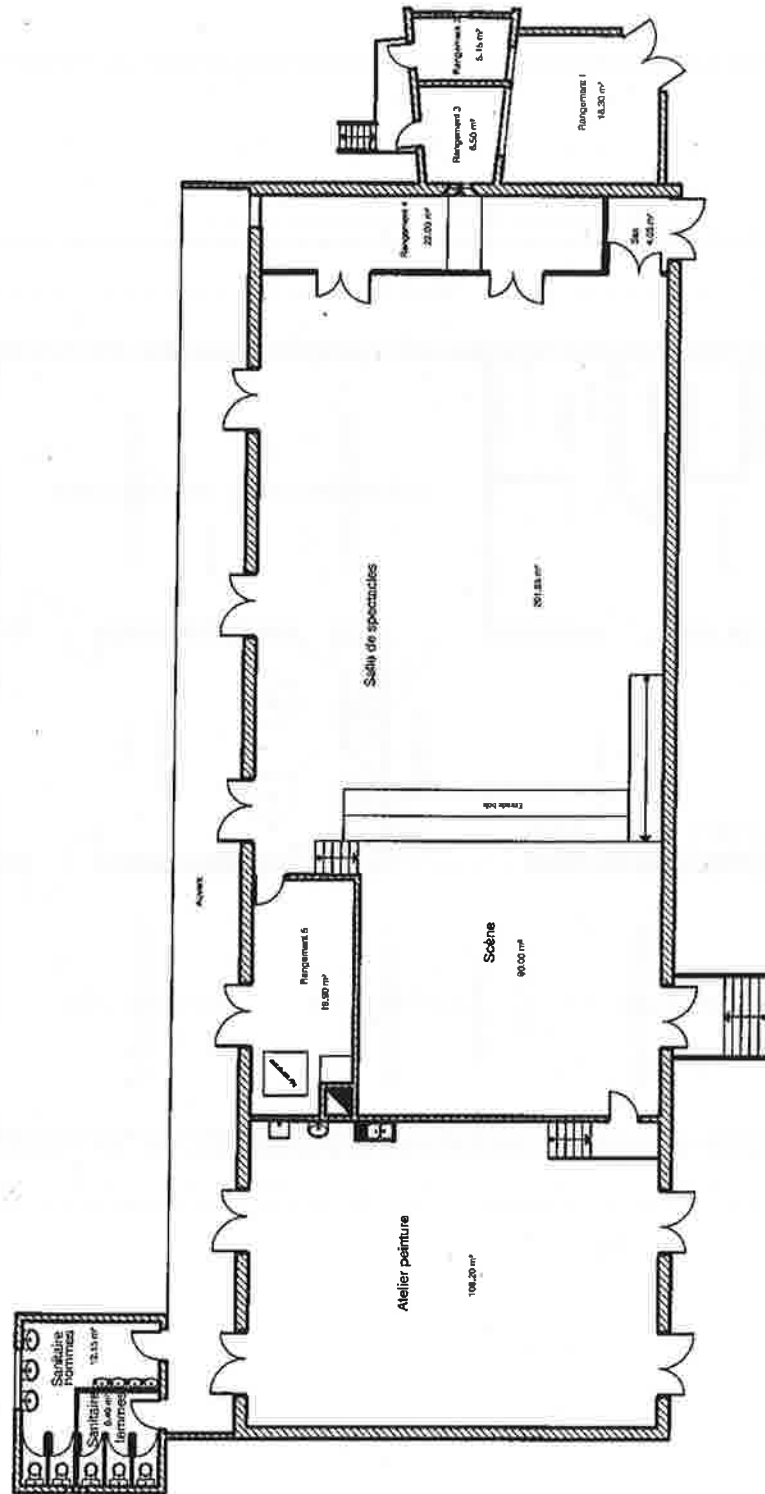
Affiché le

ID : 069-216900290-20171204-DELIB17_504-DE



CENTRE AERE - RESTAURANT

CENTRE AERE - SALLE DE SPECTACLE



Envoyé en préfecture le 19/12/2022

Reçu en préfecture le 19/12/2022

Publié le

Envoyé en préfecture le 07/12/2017

ID : 069-216900290-20221214-20221214DEL15-DE

Affiché le

ID : 069-216900290-20171204-DEL17_504-DE

Ech : 1/200